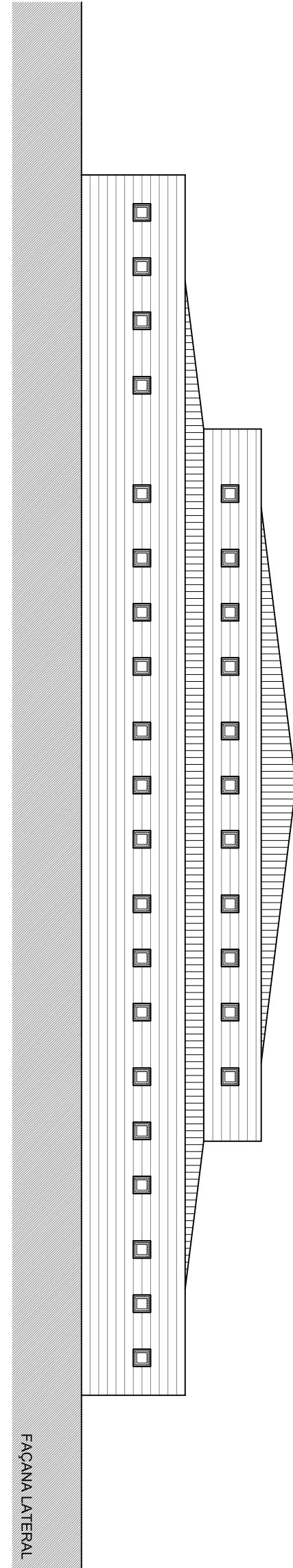
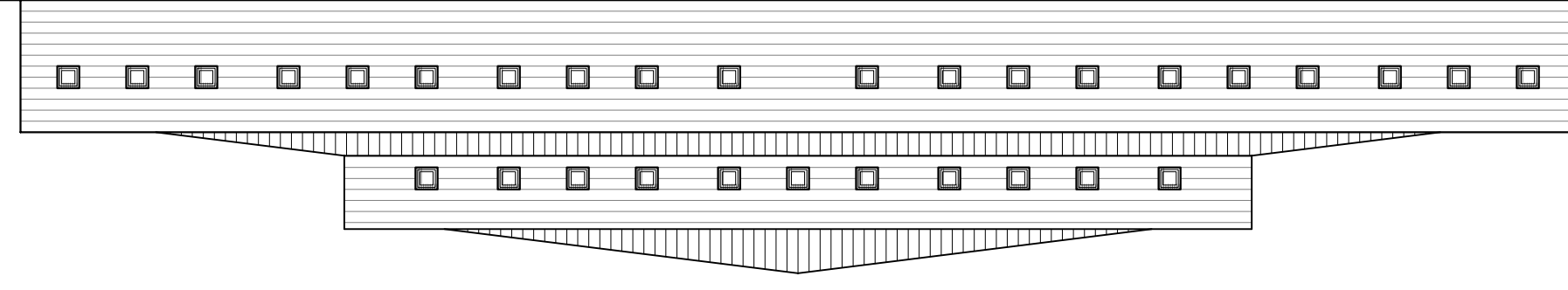
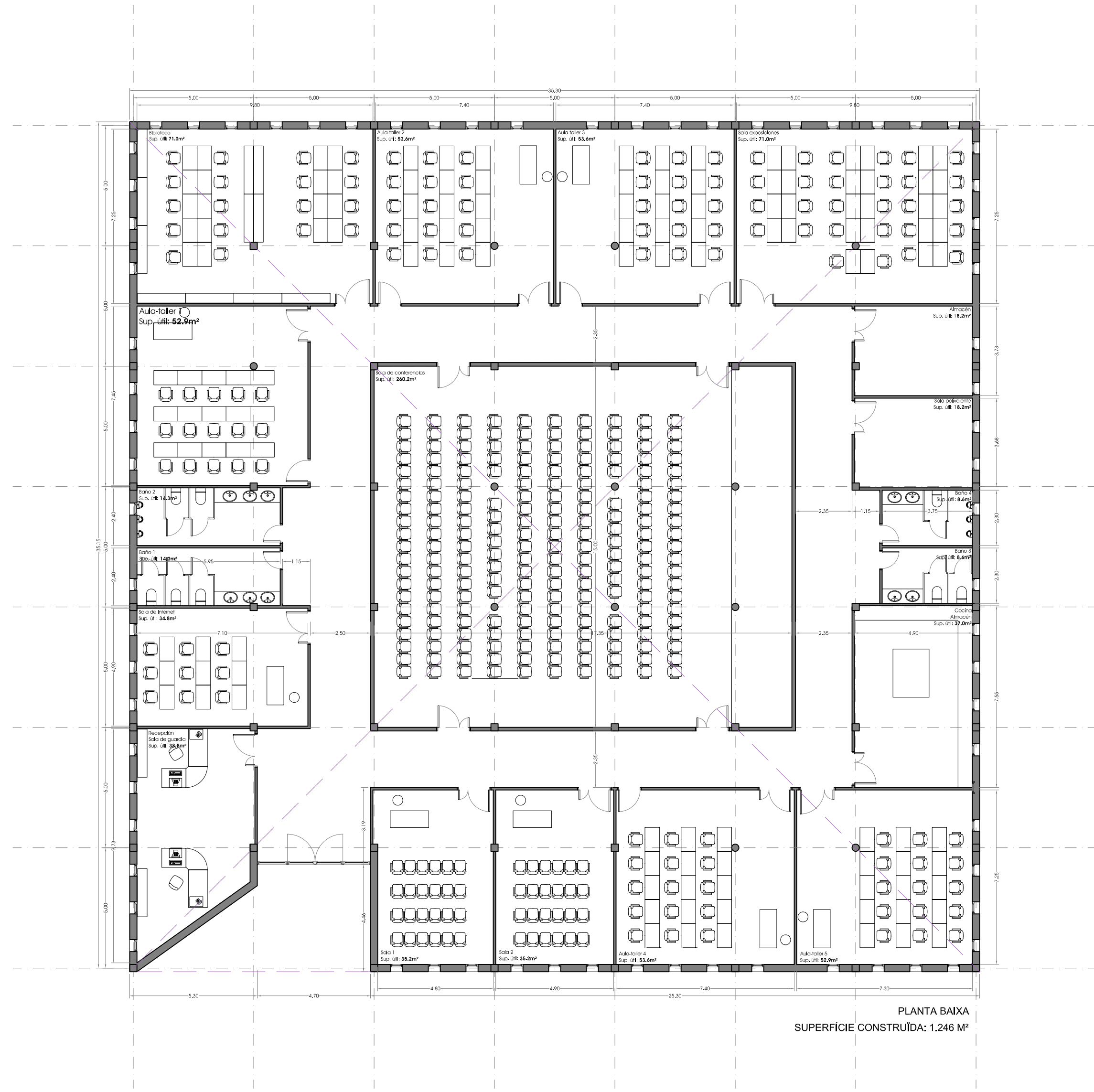


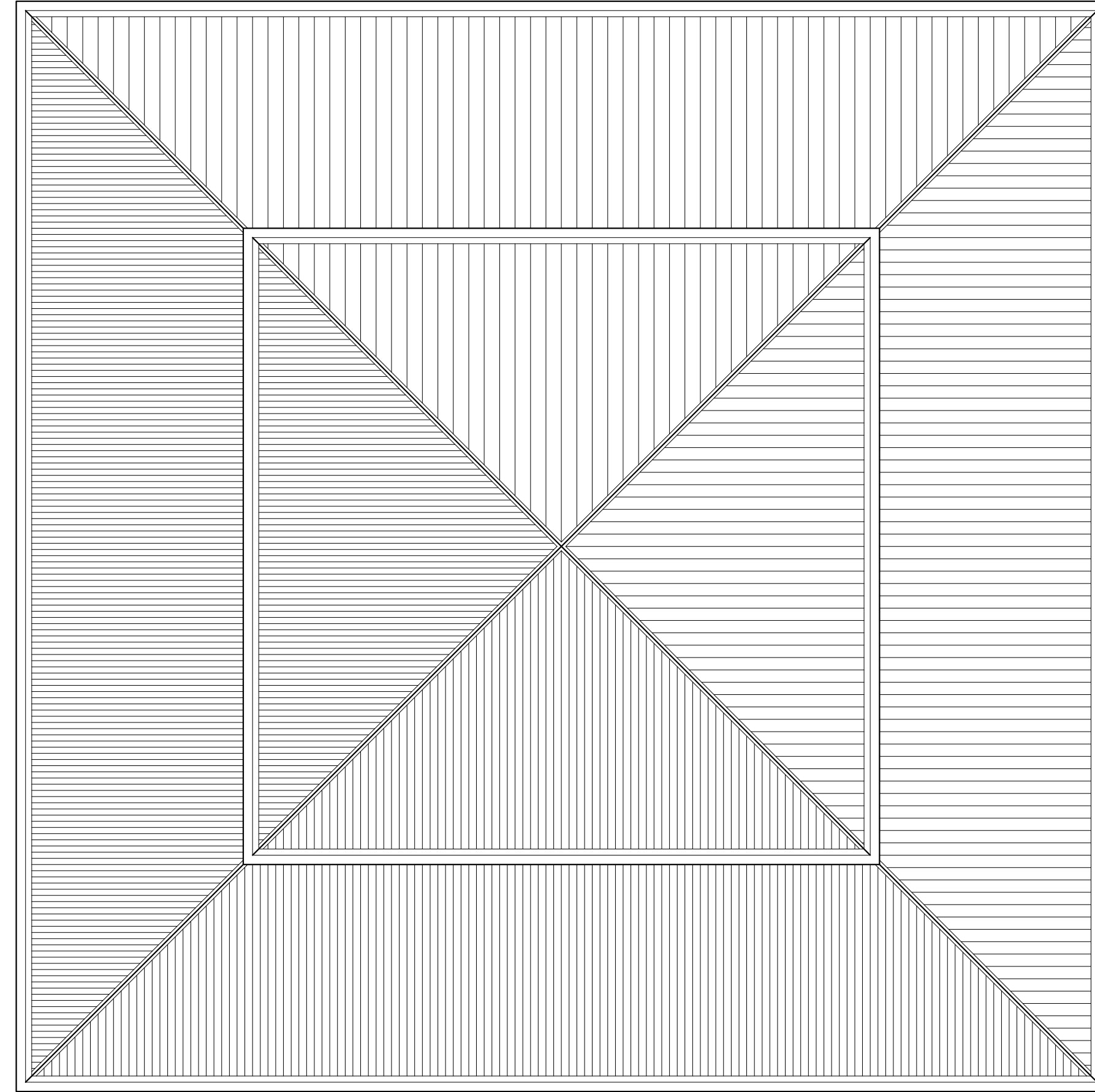
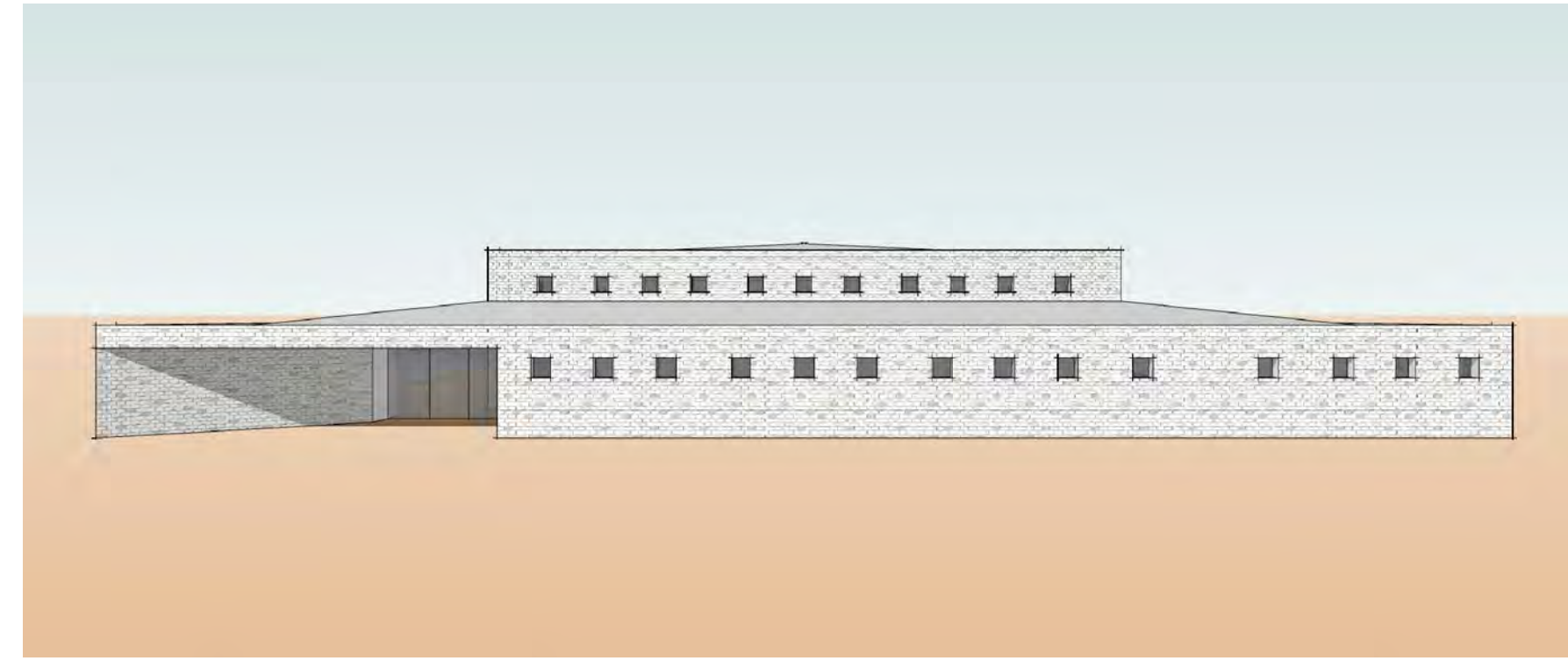
FAÇANA POSTERIOR



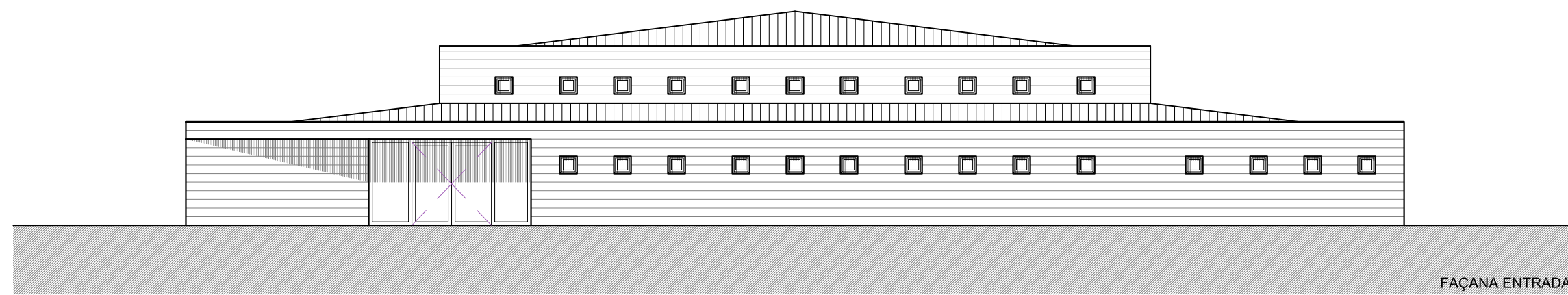
FAÇANA LATERAL



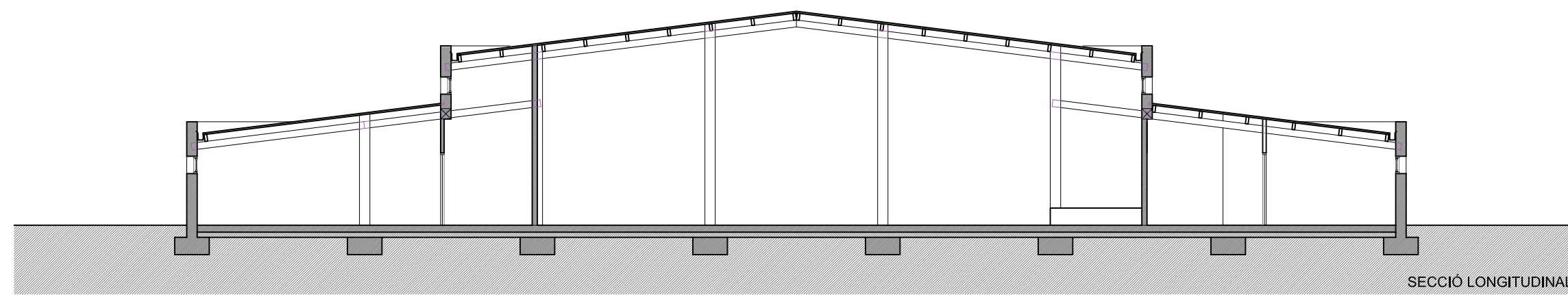
PLANTA BAXXA
SUPERFÍCIE CONSTRUÏDA: 1.246 M²



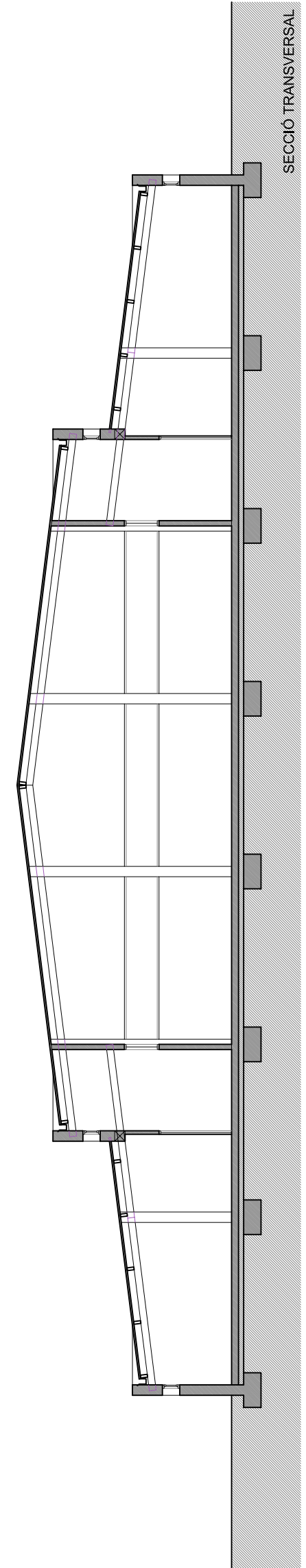
PLANTA COBERTA



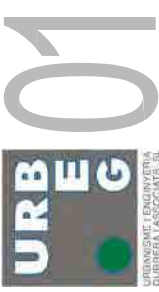
FAÇANA ENTRADA



SECCIÓ LONGITUDINAL



SECCIÓ TRANSVERSAL



JOAN GURRERÀ I LLICH
E.C.C. I.P. col·legiat: 8.338
AUTORS:
MARC VIDAL I FARRÉ
ARQUITECTE COL·LEGIAT: 1.000.000
JOAN MARC VIDAL I LLICH
ARQUITECTE COL·LEGIAT: 43.960-6

TÈCNICS:
ABRIL 2008

"PROYECTO DE CONSTRUCCIÓN DE DEPARTAMENTOS REGIONALES DEL MINISTERIO DE CULTURA"
PROMOTOR: REPUBLICA ARABE SAHARAHUI DEMOCRÁTICA
PLANTES - ALÇATS - SECCIONS - ESCALA: 1/150

